

## INFORMACE Z MONITORINGU TRŽNÍ PRODUKCE MLÉKA

V Praze dne 21. srpna 2017

### **Situace v ČR**

Informace k prodeji mléka a mléčných výrobků konečnému spotřebiteli za měsíc červenec bude zveřejněna na konci tohoto měsíce.

V rámci sledování tržní produkce syrového kravského mléka (dále jen „mléko“) v ČR bylo za období od 1. 7. 2017 do 31. 7. 2017 dodáno registrovaným prvním kupujícím následující množství mléka:

Dodávky: 256 648,1 tun

Celkové množství dodaného mléka registrovanými prvními kupujícími za období 1. 1. 2017 – 31. 7. 2017:

Dodávky: 1 746 723,7 tun

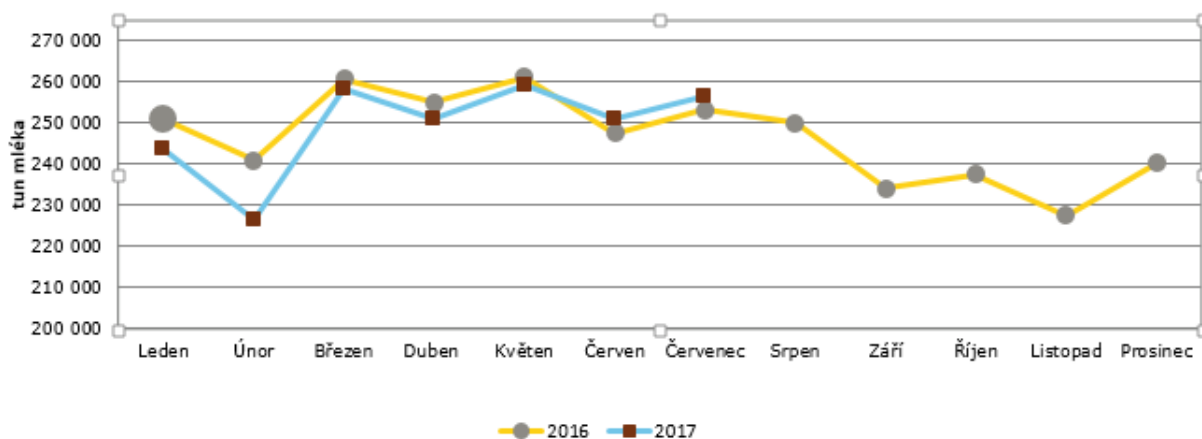
K 31. 7. 2017 bylo v systému evidováno 77 registrovaných prvních kupujících mléka, z toho 29 odbytových organizací a 48 zpracovatelů mléka. Dále 1580 producentů dodávajících prvnímu kupujícímu. Aktuálně působí na území České republiky 17 uznaných organizací producentů v odvětví mléka a mléčných výrobků.

## Produkce mléka v ČR

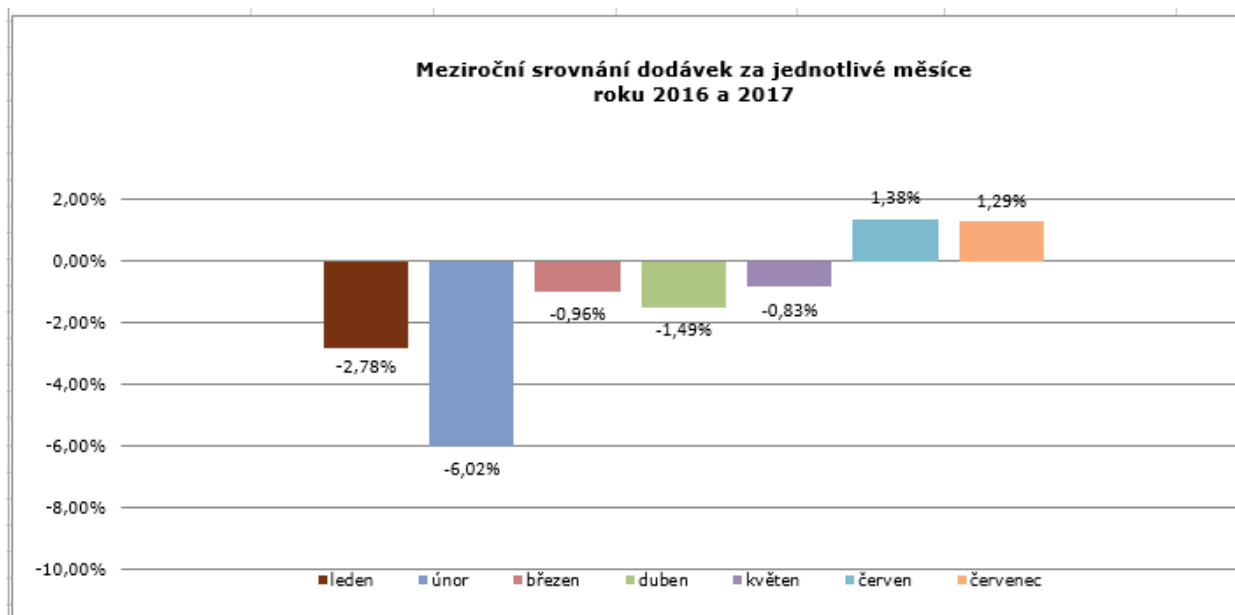
### Dodávky mléka (v tunách)

Měsíc	Leden	Únor	Březen	Duben	Květen	Červen	Červenec	Srpen	Září	Říjen	Listopad	Prosinec
2016	250 892	241 029	260 724	255 019	261 271	247 683	253 380	250 200	234 184	237 679	227 592	240 240
2017	243 905	226 524	258 230	251 215	259 100	251 102	256 648					

Plnění dodávek

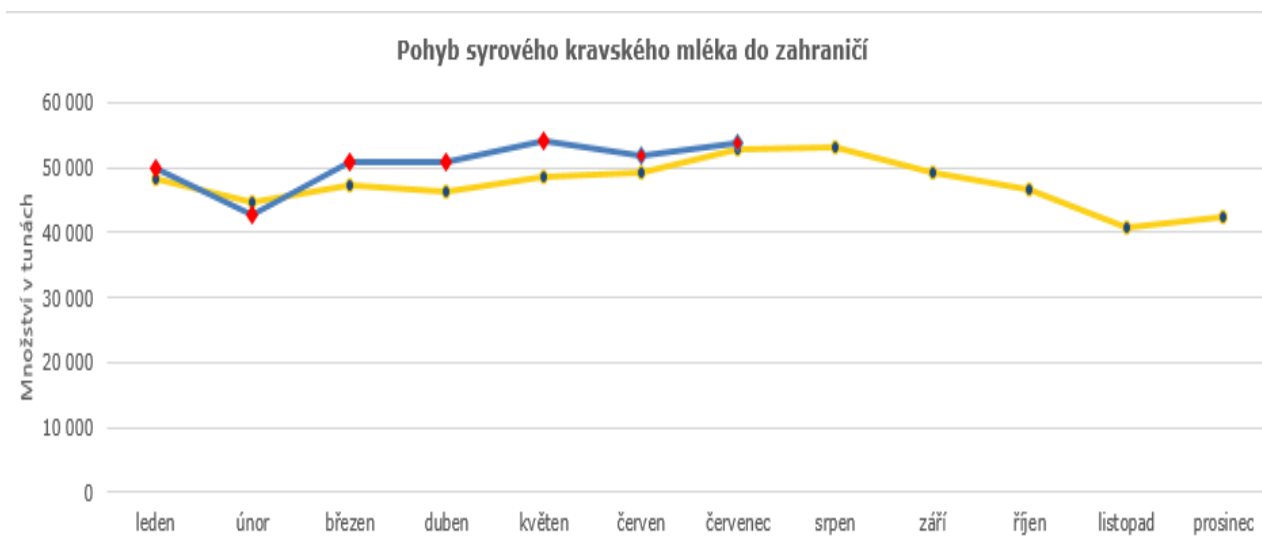


Meziroční srovnání dodávek za jednotlivé měsíce roku 2016 a 2017

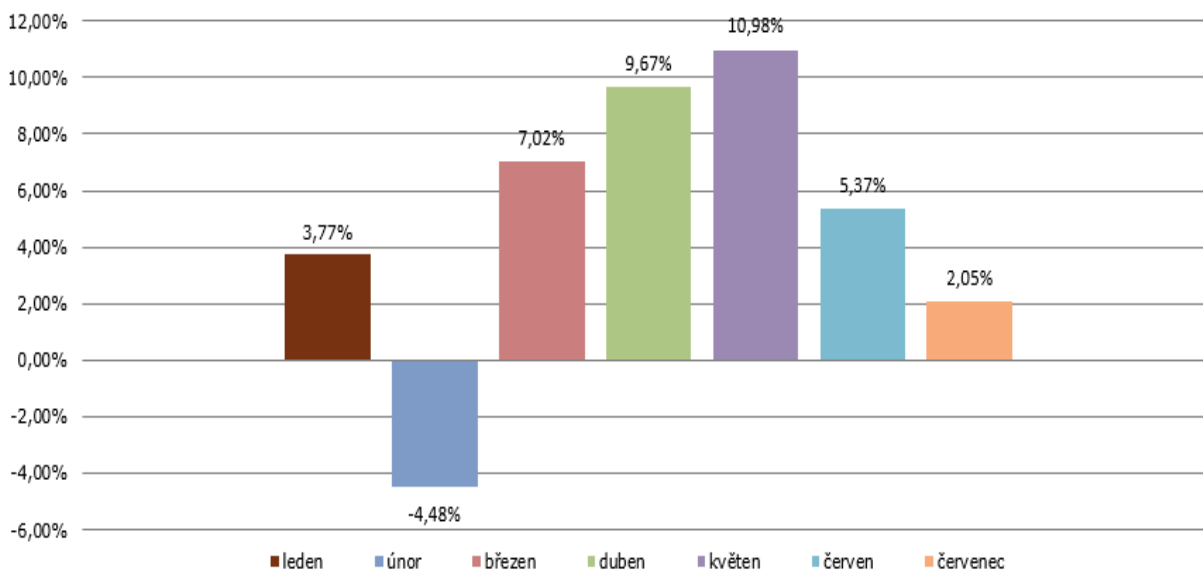


## Pohyb mléka z ČR do zahraničí (v tunách)

rok/měsí	leden	únor	březen	duben	květen	červen	červenec	srpen	září	říjen	listopad	prosinec
2016	48 191	44 800	47 407	46 320	48 672	49 333	52 825	53 123	49 306	46 743	40 726	42 491
2017	50 008	42 792	50 736	50 798	54 016	51 982	53 908					
rozdíl	3,77%	-4,48%	7,02%	9,67%	10,98%	5,37%	2,05%	-100,00%	-100,00%	-100,00%	-100,00%	-100,00%



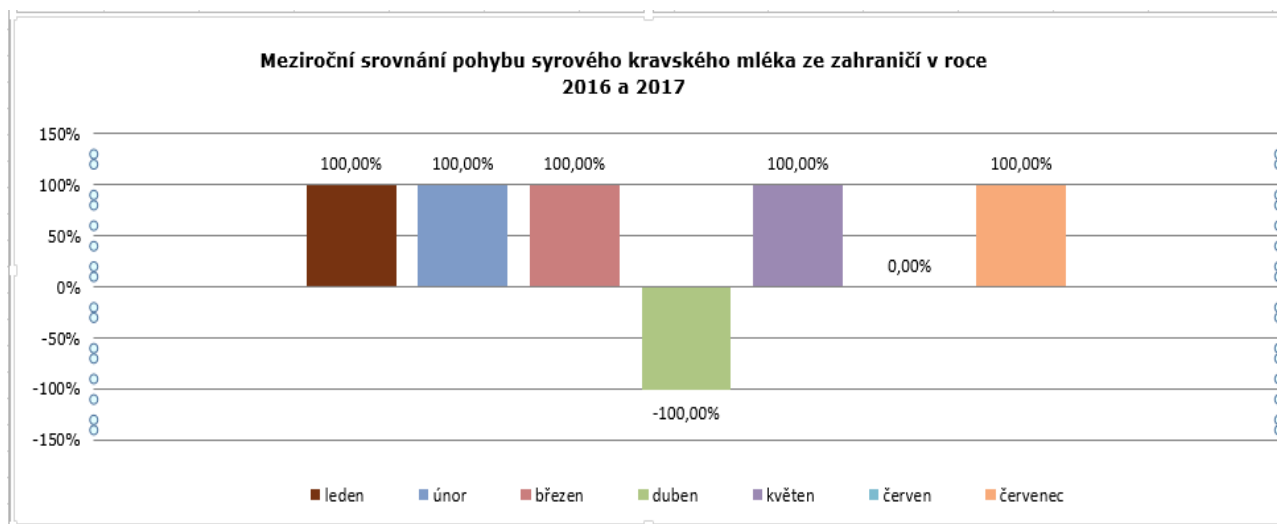
### Meziroční srovnání pohybu syrového kravského mléka do zahraničí v roce 2016 a 2017



**Pohyb mléka ze zahraničí do ČR (v tunách)**

rok/měsí	leden	únor	březen	duben	květen	červen	červenec	srpen	září	říjen	listopad	prosinec
2016	0	0	0	52	0	0	0	0	0	146	719	147
2017	1 308	1 291	1 328	0	616	0	24	0	0	0	0	0
rozdíl	100,00%	100,00%	100,00%	-100,00%	100,00%	0,00%	0,00%	0,00%	0,00%	0,00%	0,00%	0,00%

**Pohyb syrového kravského mléka ze zahraničí**

**Meziroční srovnání pohybu syrového kravského mléka ze zahraničí v roce 2016 a 2017**


Údaje obsažené v tomto zpravodajství jsou pouze informativního charakteru a nemají závaznou povahu.

Kompletní údaje, včetně situace v EU, budou zveřejněny 31. 8. 2017.

Ing. Michaela Bartáková  
 Vedoucí Oddělení organizací producentů a mléka